

Energiayhteisöjen mahdollisuudet ja hyödyt

Energiaseminaari Ideapark Lempäälä

Ylitarkastaja Tatu Pahkala

11.3.2019



Työ- ja elinkeinoministeriö
Arbets- och näringsministeriet

Ilmastonmuutoksen torjunta



- Kasvihuonekaasupäästöjen rajoittaminen keskeistä

- **Pariisin ilmastopöytäkirja voimaan 4.11.2016:**

- Lämpötilan nousun rajoittaminen 1,5 °C:een
- IPCC 2018: toimet eivät riitä!

➔ **Lisätoimia tarvitaan!**

- **EU:n 2030 -tavoitteet**

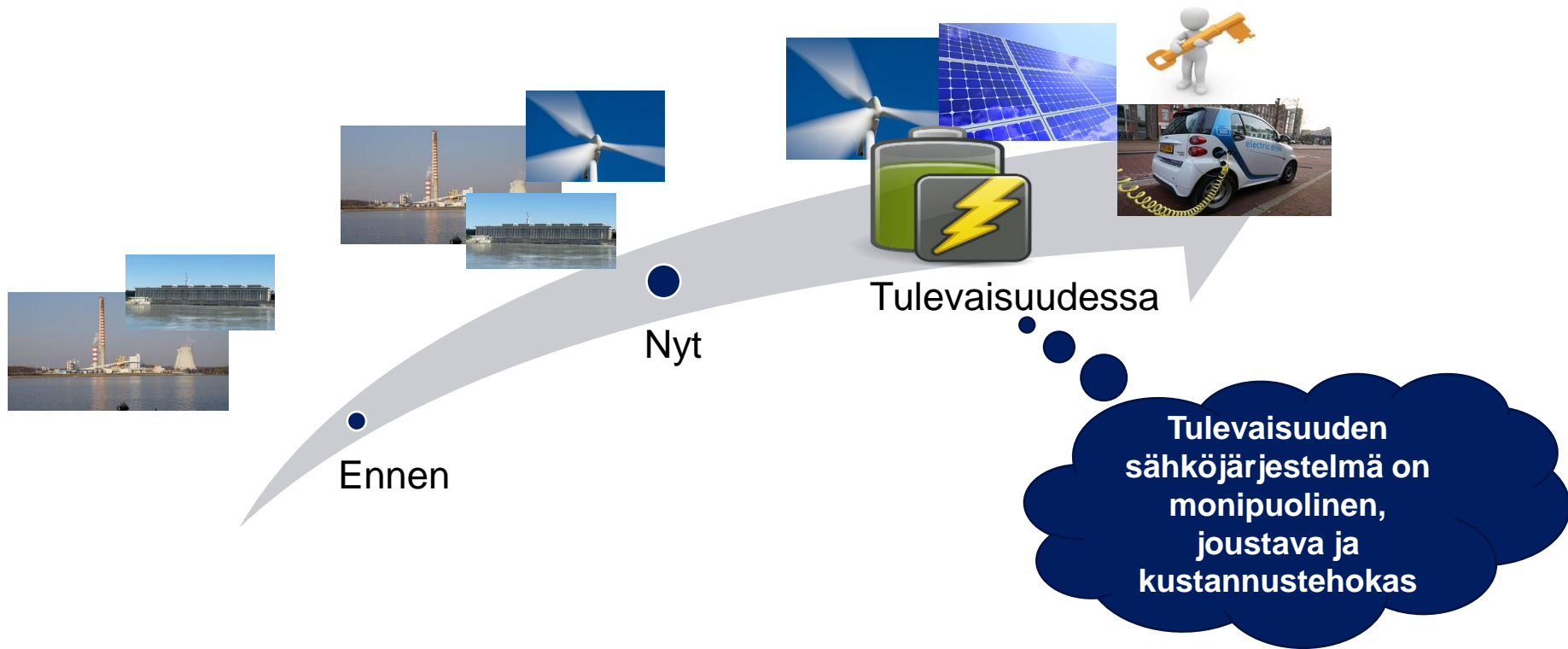
- Päästökauppasektori -42 %
- Ei-päästökauppasektori -30 %, Suomelle -39 %

- **Hallituksen energiapoliittiset linjaukset**

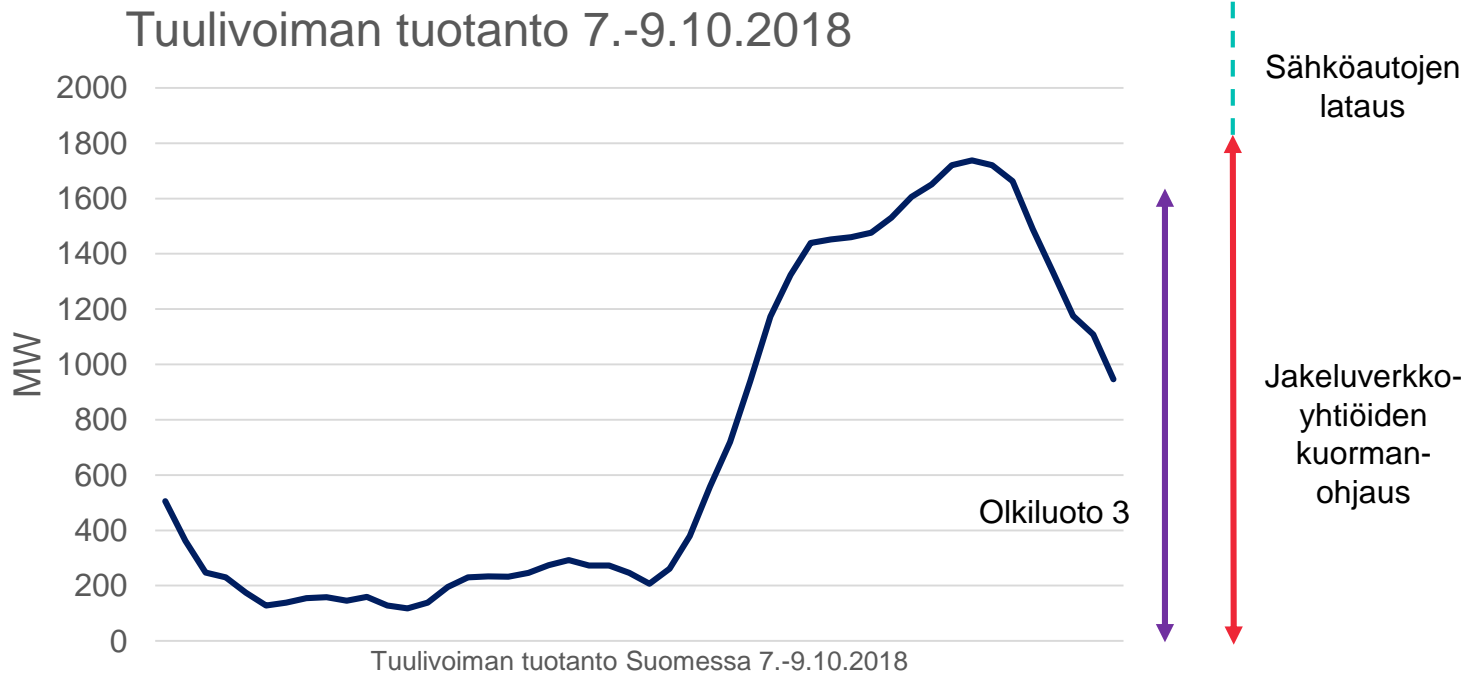


United Nations
Framework Convention on
Climate Change

Sähköjärjestelmä ja -markkinat ovat murroksessa



Joustavuuden tarve lisääntyy



Älyverkkotyöryhmä

- **Vaihteleva uusiutuva lisääntyy, mistä joustavuutta?**
- **Tavoitteet:**
 - Esittää konkreettisia toimia asiakkaiden osallistumiseksi markkinoille
 - Edistää toimitusvarmuuden ylläpitoa
- **Loppuraportti julkaistu 24.10.2018**

Lisätietoja www.tem.fi/alyverkot

Kaksi vuotta

21 jäsentä

Kuultu 60 eri
asiantuntijaa

15
selvitystä

4 alatyö-
ryhmää

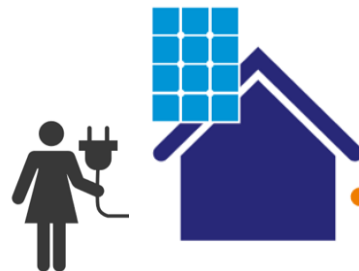
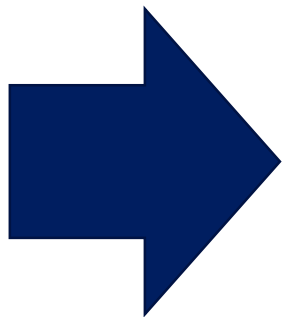
27
kokousta

13
ehdotusta

Mahdollistetaan uudet joustavat ratkaisut



➔ Sähkömarkkinaroolit, pelisäännöt ja asiakasta ohjaavat tekijät tarkasteluun



Puitteet älykkään ja asiakaskeskeisen sähköjärjestelmän rakentumiselle

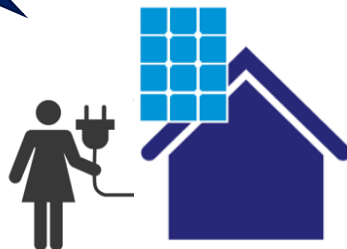


Selkeytetään sähkömarkkinaroolit ja -pelisäännöt

Luodaan riittävät tekniset edellytykset

Mahdollistetaan markkinaehtoiset kannusteet

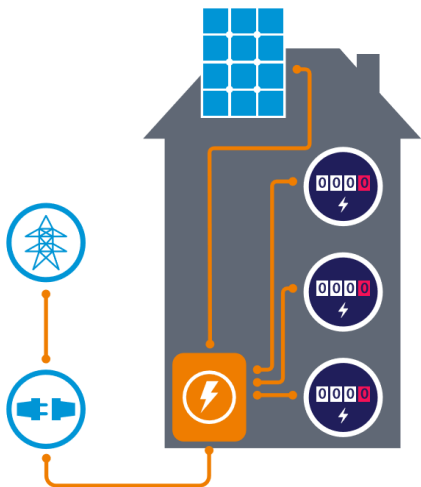
Lisätään toimialarajat ylittävää yhteistyötä



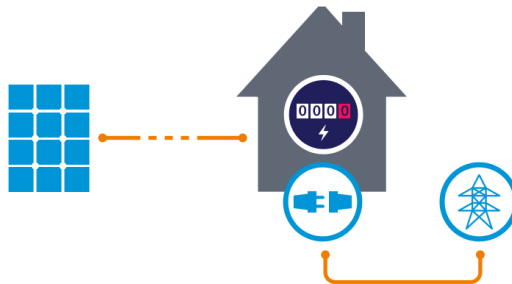
Mahdollistetaan erilaiset energiayhteisöt



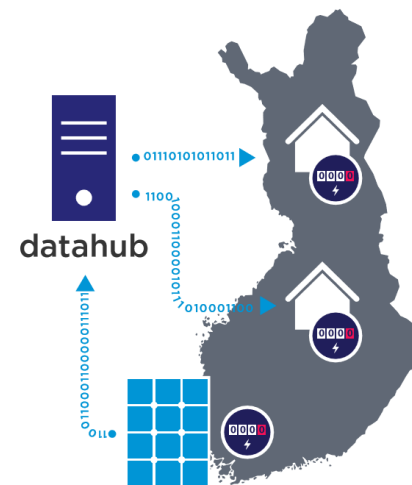
Kiinteistön sisäinen energiayhteisö



Kiinteistörajat ylittävä energiayhteisö



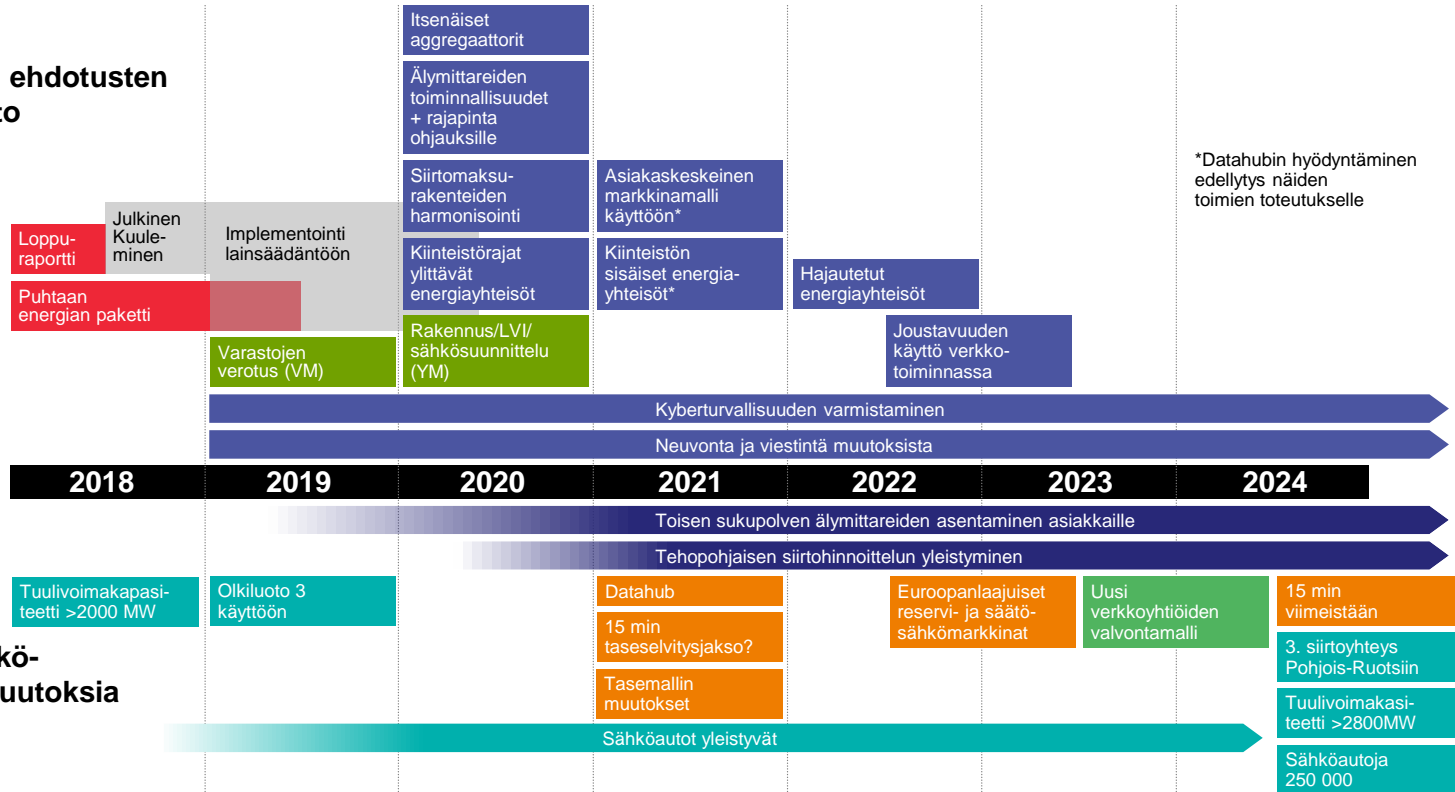
Hajautettu energiayhteisö



 = mittaus  = liittymispiste  = jakeluverkko



Työryhmän ehdotusten käyttöönotto





PÄÄTÖS **INVESTOINTITUEN MYÖNTÄMISESTÄ ENERGIÄKÄRKIHANKKEELLE**
Uusiutuvan energian ja uuden energiateknologian investointituki

HAKIJA Lempäälän Energia Oy

3. Myönnetty investointituki on enintään 4 736 000 euroa, kuitenkin enintään 34 prosenttia toteutuneista hyväksyttävistä kustannuksista.
11. Investointihanketta koskevassa viestinnässä on mainittava, että hanke on saanut työ- ja elinkeinoministeriön energiakärkihanke-tukea.

Mika Lintilä
Elinkeinoministeri

Kati Veijonen
Erityisasiantuntija



Kiitos mielenkiinnostanne!

Yhteystiedot
tatu.pahkala@tem.fi